

# Goro Nickel

Page réalisé avec l'aide J.M N'guyen et C. Tessardo

## 3) Le paléo environnement du Quaternaire en Asie Pacifique :

Dr Geoff HOPE de l'Australian National University (Canberra) étudie depuis les années 90 la chronologie des sédiments par des prélèvements dans des lacs. Les analyses de pollen, de traces végétales brûlées, sont les indices de datation et d'interprétations des variabilités climatiques.

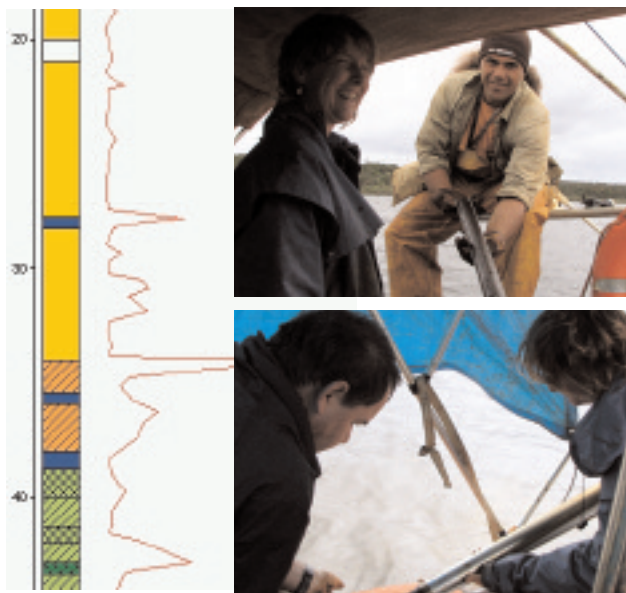
La Plaine des Lacs, les lacs du plateau de Goro, les lacs autour de la dépression Matano à PT Inco Sulawesi, sont des domaines miniers d'INCO dont certaines études géologiques permettent une bonne collaboration avec ce spécialiste des récentes...50 000 à 100 000 dernières années.



## 4) Les cartographies géologiques et des risques naturels :

Pierre MAURIZOT, représentant du BRGM en Nouvelle-Calédonie, a pour mission de réaliser, mettre à jour les cartes géologiques des domaines du développement minier sur toute l'île. Cette demande de la Nouvelle Calédonie a pour objectif de fixer les zones naturelles à risques : karsts, effondrements, coulées, érosions, failles instables, cônes de piémont, ... qui sont des vocabulaires géologiques très applicables dans le massif du Sud.

Les visites de terrain, les échanges cartographiques nous ont impliqué pour les cartes de « Prony Est-plateaux de Goro » et de « Prony Ouest ».



## 5) Les propriétés magnétiques d'un profil latéritique.

Les géologues Eric FERRE (Université de l'Illinois, USA) et Fabrice COLIN (Directeur de l'IRD, Nouméa, en collaboration avec le laboratoire d'Aix-en-Provence) sont en cours d'études sur les variations des propriétés magnétiques d'échantillons de cuirasse, latérite et la saprolite. Des variations qui pourrait être une référence potentielle de datation. Le Dr Ferré est en charge d'une étude comparative entre ces données latéritiques et celles en cours d'enregistrements... par les robots d'exploration des régolites martiennes ! Goro Nickel a mis à disposition ses profils carottés du gisement de Goro.

## 6) Paléo-écologie, strati-chronologie de la formation des calcaires de Népoui-Pindai

Guy CABIOCH, de l'UR Paléo-environnements tropicaux, fait une étude sédimentologique sur ces roches carbonatées, à fossiles récifaux, pour évaluer les conditions climatologiques de la période du Miocène lors des développements des formations récifales. GoroNickel avait réalisé une importante campagne de forages sur ce domaine de Pindai, dont les prélèvements sont désormais précieux pour cette étude de l'histoire géologique du récif calédonien.

