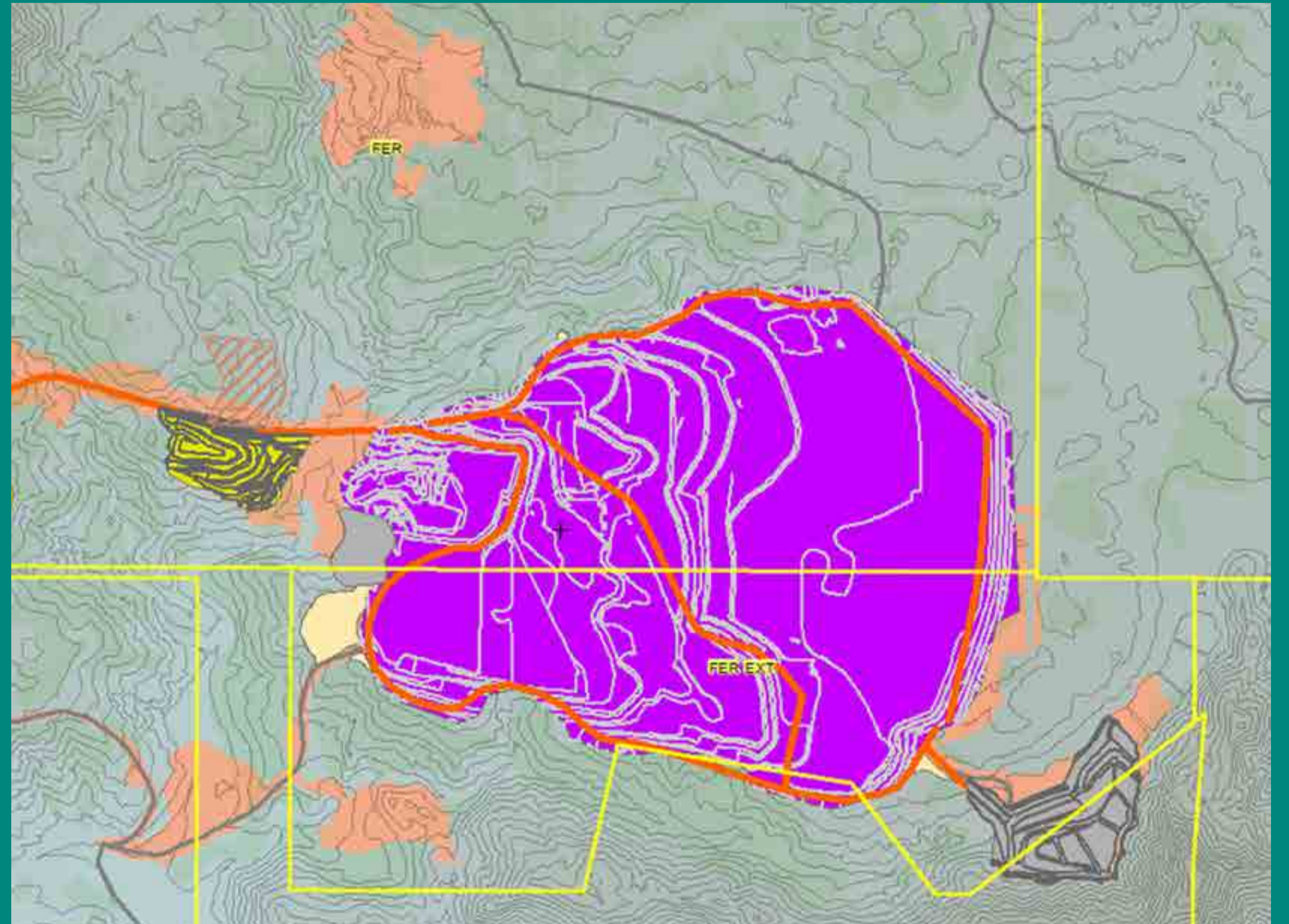
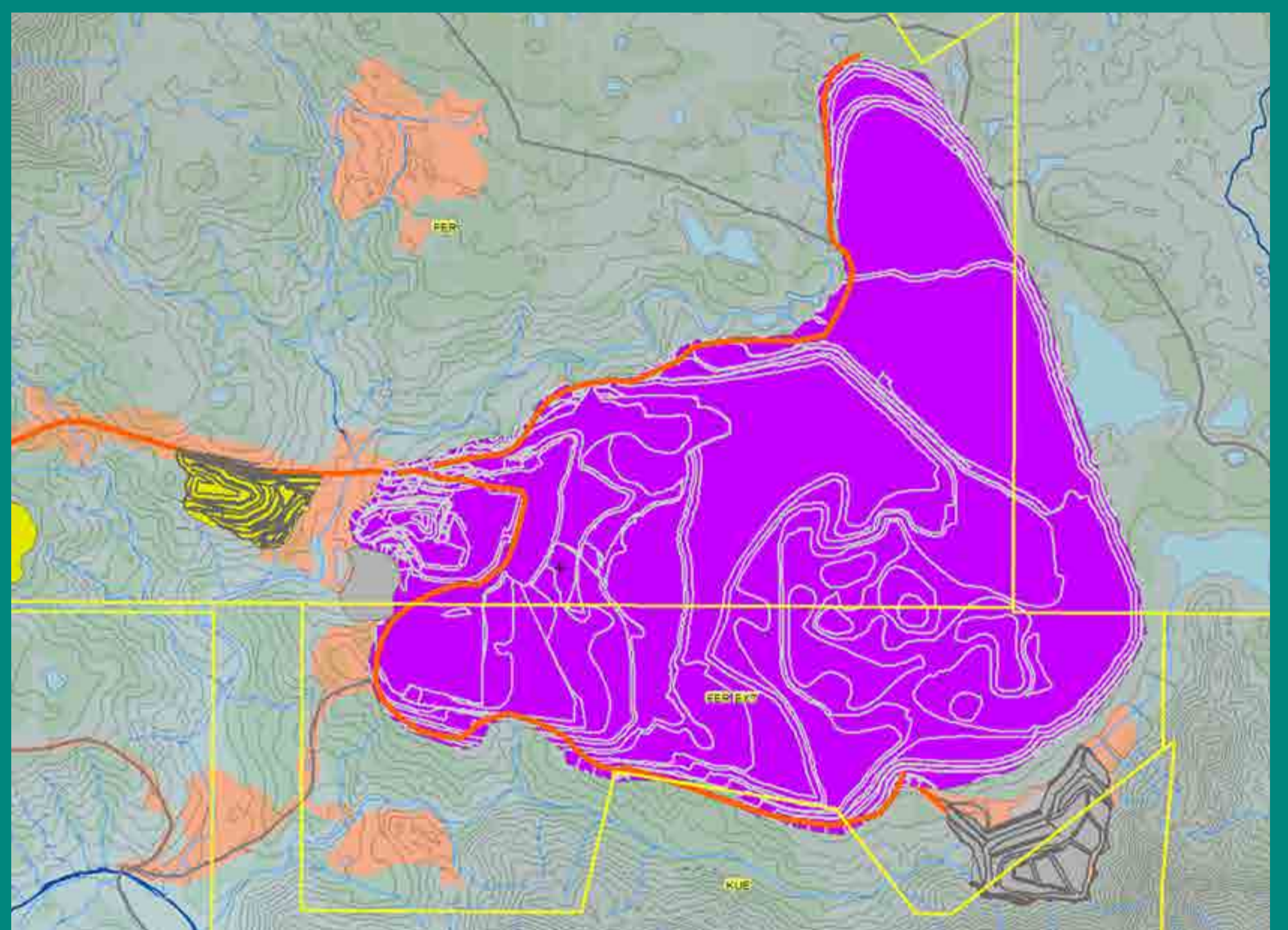


➤ DÉVELOPPEMENT DE LA FOSSE MINIÈRE

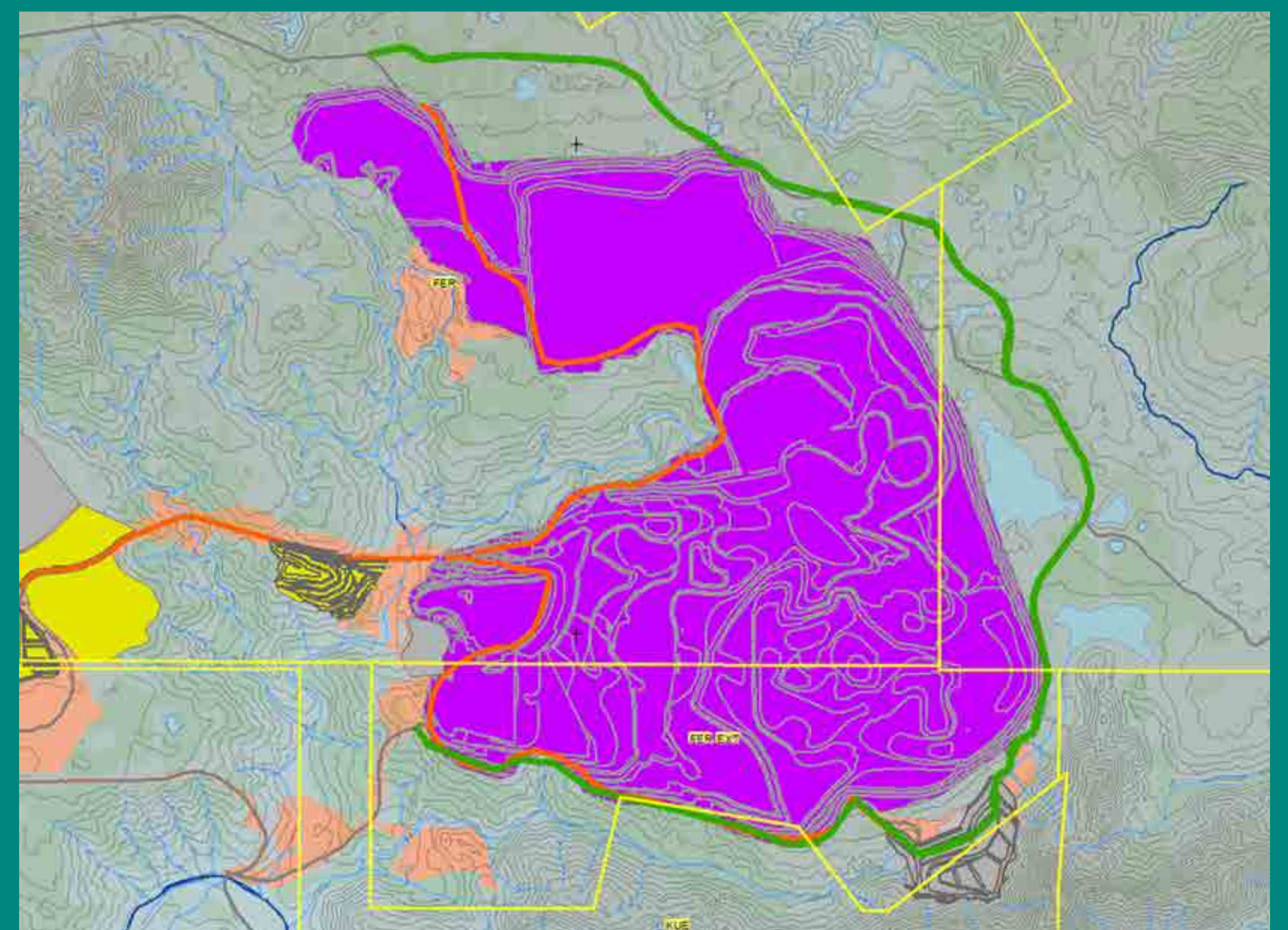
2020



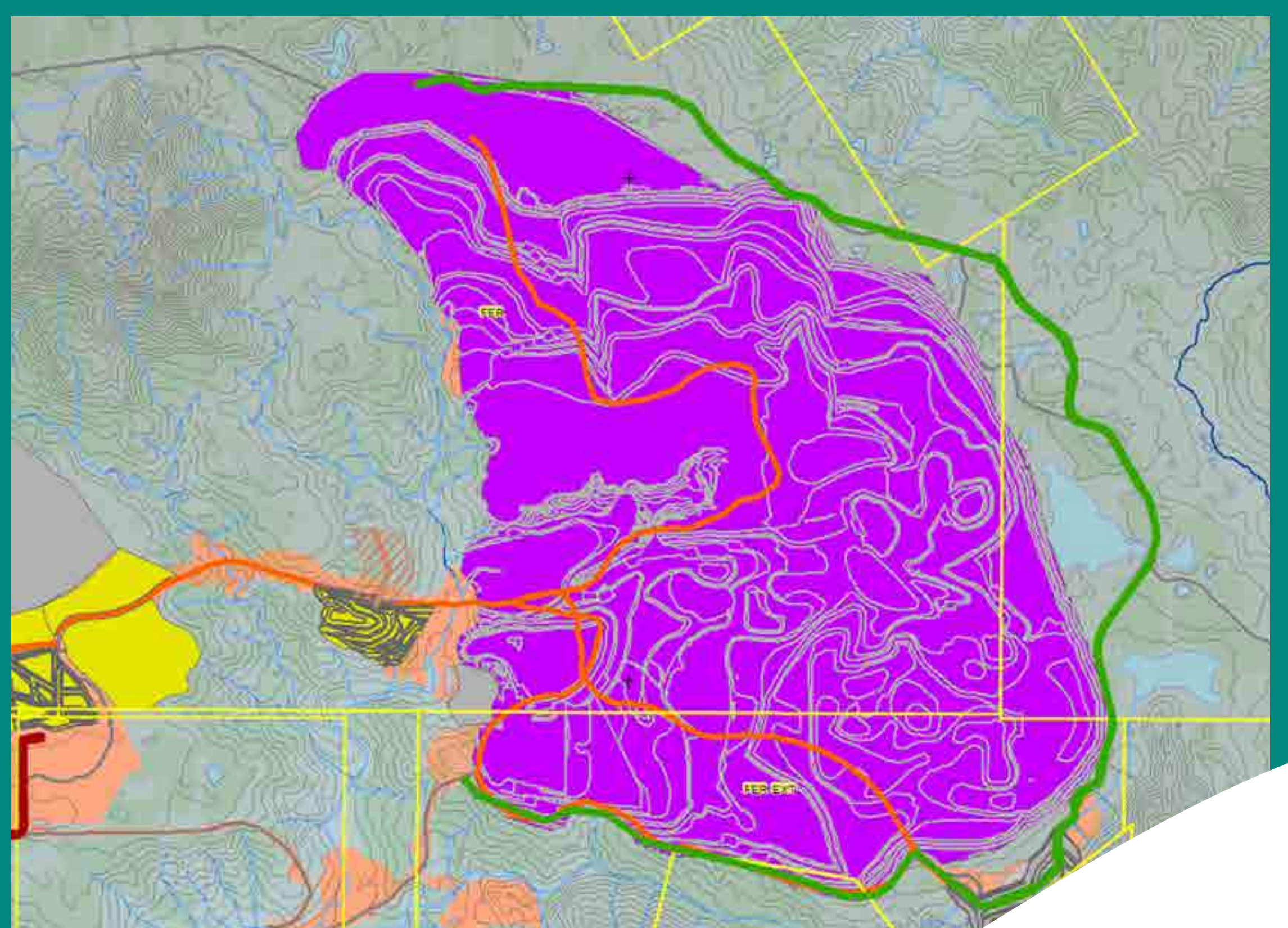
2025



2030



2036



L'EXPLOITATION DE LA FOSSE MINIÈRE SE FAIT VERS L'EST PUIS VERS LE NORD.

PLEINE PRODUCTION À PARTIR DE 2016

PRODUCTION ANNUELLE MOYENNE DE **17 MILLIONS** DE TONNES HUMIDES DONT **9 MILLIONS** DE TONNES HUMIDES DE STÉRILES

TENEUR MOYENNE : **1,42% NI**