

➤ LES BESOINS EN MATÉRIAUX DE CONSTRUCTION

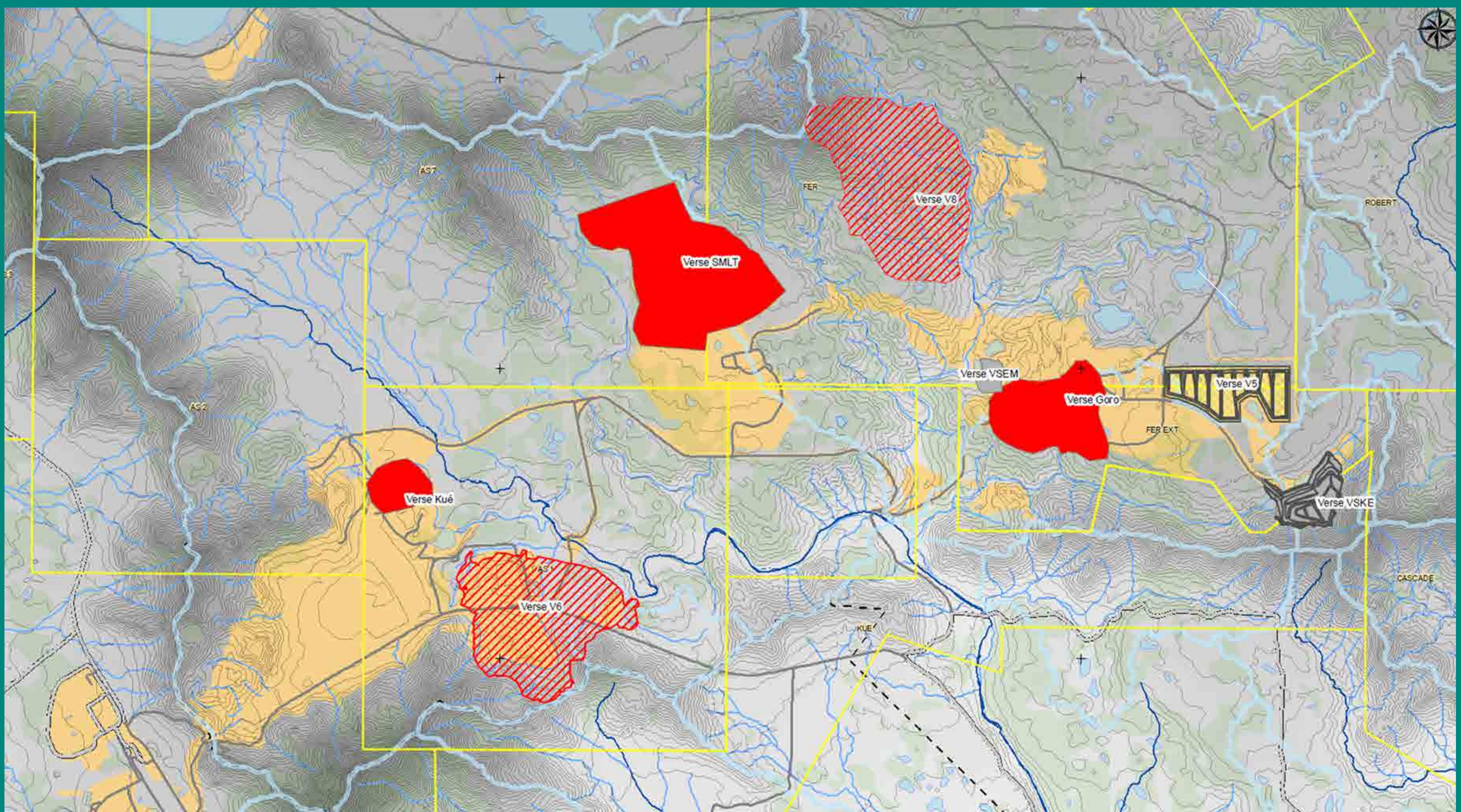
2,5 À 3,2 MILLIONS M³ (BESOINS ANNUELS ESTIMÉS)

70% DES BESOINS COUVERTS PAR LE RECYCLAGE INTERNE + EXCAVATIONS DANS L'EMPRISE DE LA FOSSE

30% DES BESOINS COUVERTS PAR DES SOURCES SITUÉES À L'EXTÉRIEUR DE LA FOSSE MINIÈRE (PROJETS DE CARRIÈRES ET AUTRES SOURCES)

OBJECTIF : CONSTRUCTION DES BANDES DE ROULEMENT ET DES VERSES

➤ LES VERSES



UTILISATION DE 3 VERSES PRINCIPALES POUR L'EXPLOITATION MINIÈRE

- V5 jusqu'en 2015
- Verses optionnelles : V8 et V6
- Verse pour chantier de construction : verse Kué
- SMLT (2015-2018)
- Verses fermées : VSKE, VSEM
- Verse GORO (2019-2036)

CARACTÉRISTIQUES DES VERSES PRINCIPALES

Verse SMLT (2015-2018) :
Emprise de 90 ha, 68 m
de hauteur et 22,5 M m³



Verse Goro (2019-2036) :
Emprise de 247 ha, 64 m
de hauteur et 73 M m³

