

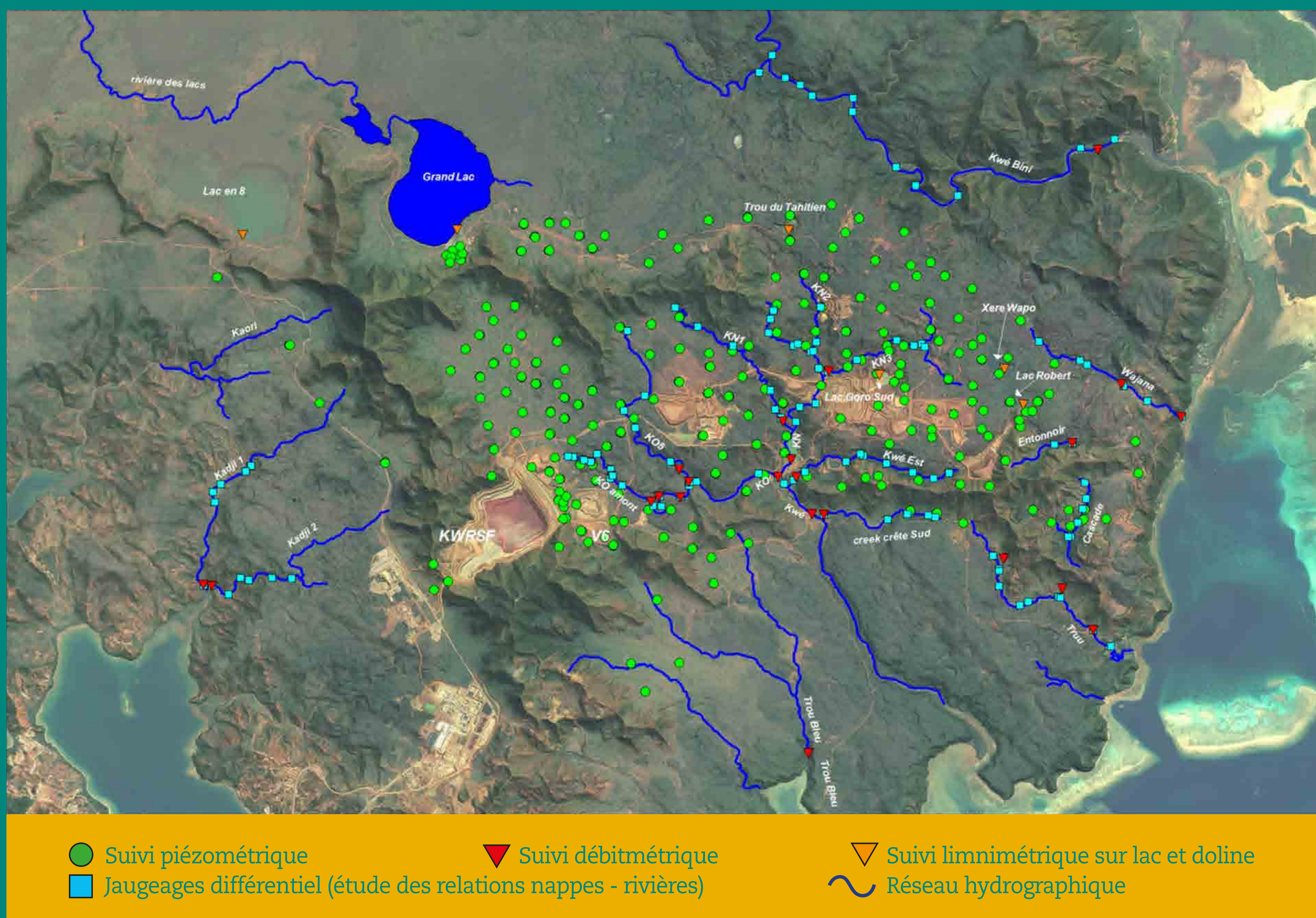
➤ GESTION DES ENJEUX ENVIRONNEMENTAUX : L'EAU

HYDROGÉOLOGIE : NOTRE RÉSEAU ET NOS OUTILS

Un plan d'actions défini en 2008 a été progressivement déployé entre 2009 et 2014 pour améliorer la connaissance hydrogéologique et hydrologique. L'objectif opérationnel de ce programme est l'acquisition de suffisamment de connaissances à l'échelle régionale pour alimenter les études d'impact.

Ce plan se concentre notamment sur les interconnexions hydrauliques entre le bassin de la Kwé et les bassins voisins. Il cible spécifiquement les bassins avec des usages en eau connus ou projetés ainsi que les zones environnementales d'intérêt écologique ou communautaire, notamment : 3 captages en rivière pour l'eau potable (Kuebini, Wajana et Truu) et 1 secteur d'intérêt écologique (La plaine des lacs - RAMSAR).

RÉSEAU D'ACQUISITION DE DONNÉES DE 2011 À 2014



- Le nombre de piézomètres impliqués dans le réseau de caractérisation chimique des eaux souterraines fluctue dans le temps. Il est de l'ordre de **100 à 120 ouvrages** selon les années ce qui représente en moyenne 30% du réseau de suivi piézométrique.

- Toutes les stations sur rivières et lacs ou dolines ▼ ▽ ■ appartiennent également au réseau de caractérisations physico-chimiques des eaux de surface.

- Mise en œuvre d'une approche multidisciplinaire (Climatologie, études morpho-structurales, reconnaissances géologiques et géophysiques, bilans hydrologiques, étude des relations nappes-lacs-rivières, essais par pompage etc.)

- Mise en place d'un réseau de suivi des impacts hydrogéologiques et hydrologiques principalement dans les zones à enjeux (Kwé Binyi, Wajana, Plaine des lacs).

Ce réseau viendra renforcer les réseaux de suivi actuellement opérationnels.

- Ce réseau sera constitué par une partie des stations de mesure du réseau d'acquisition de la connaissance hydrogéologique et hydrologique.